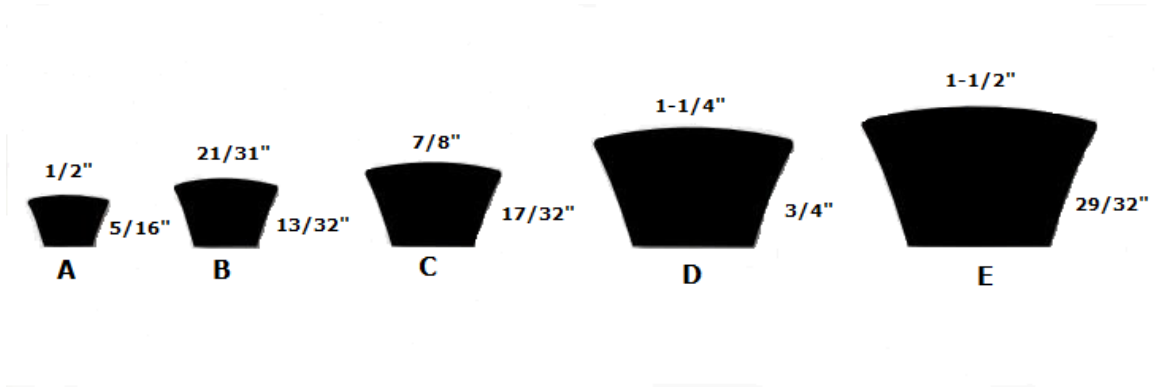


V-Belts

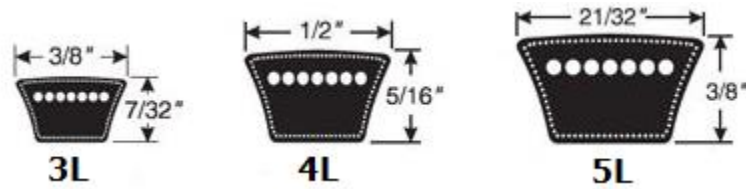


Classical Wrapped V-Belts

Section	Approximate Size	Available Range
A	13 * 8	15" * 480" (380mm * 1219mm)
B	17 * 11	19" * 560" (480mm * 14220mm)
C	22 * 14	31" * 560" (785mm * 14220mm)
D	32 * 19	70" * 560" (1780mm * 14220mm)
E	38 * 25	120" * 560" (3050mm * 14220mm)

Standard Size

Part No.	Belt O.C (in)	13*8 Li (mm)	Part No.	Belt O.C (in)	17*11 Li (mm)	Part No.	Belt O.C (in)	22*14 Li (mm)	Part No.	Belt O.C (in)	32*19 Li (mm)	Part No.	Belt O.C (in)	38*25 Li (mm)
A24	26	610	B35	38	889	C48	52	1219	D120	123	3048	E210	213	5334
A26	28	660	B38	41	965	C50	54	1270	D128	131	3251	E240	243	6096
A31	33	787	B42	45	1067	C51	55	1295	D144	147	3658	E270	273	6858
A35	37	889	B46	49	1168	C60	64	1524	D158	161	4013	E300	303	7620
A42	44	1067	B55	58	1397	C70	74	1778	D180	183	4572	E360	361	9144
A46	48	1168	B60	63	1524	C75	79	1905	D195	198	4953	E390	391	9906
A48	50	1219	B68	71	1727	C81	85	2057	D210	213	5334	E420	421	10668
A51	53	1295	B75	78	1905	C85	89	2159	D240	243	6096	E480	481	12192
A55	57	1397	B81	84	2057	C90	94	2286	D270	273	6858	E560	561	14224
A68	70	1727	B90	93	2286	C105	109	2267	D330	333	8382			
A75	77	1905	B97	100	2464	C112	115	2845	D360	368	9144			
A80	82	2032	B105	108	266	C120	124	3048	D390	393	9906			
A85	87	2159	B112	115	2845	C128	132	3251	D420	423	10668			
A90	92	2286	B120	123	3048	C133	137	3378	D480	483	12192			
A96	98	2438	B128	131	3251	C144	148	3658	D560	563	14224			
A99	101	2515	B130	133	3302	C155	159	3937						
A100	102	2540	B133	136	3378	C160	164	4064						
A102	104	2591	B140	143	3556	C170	174	4318						
A105	107	2267	B144	17	3658	C173	177	4394						
A112	114	2845	B158	161	4013	C180	184	4572						
A120	122	3048	B180	183	4572	C210	214	5334						
A128	130	3251	B195	198	4953	C225	227	5715						
A133	135	3378	B210	213	5334	C270	272	6858						
A155	157	3937	B270	271	6858	C330	332	8382						
A169	171	4293	B285	286	4239	C360	362	9144						
A180	182	4572	B315	316	8001	C420	422	10668						

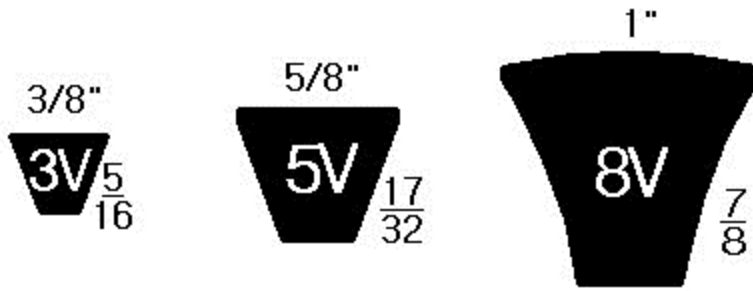


Fractional Horsepower (Fhp)

Section	Approximate Size	Standard Pulley Diameter (mm)	Minimum Pulley Diameter(mm)
3L	16" * 240"	50	38
4L	16" * 480"	75	60
5L	23" * 560"	100	90

Standard Size

Part No.	Belt O.C (in)	Part No.	Belt O.C (in)	Part No.	Belt O.C (in)	Part No.	Belt O.C (in)	Part No.	Belt O.C (in)	Part No.	Belt O.C (in)
3L160	16	4L200	20	5L300	30	3L440	44	4L480	48	5L580	58
3L170	17	4L210	21	5L310	31	3L450	45	4L490	49	5L590	59
3L180	18	4L220	22	5L320	32	3L460	46	4L500	50	5L600	60
3L190	19	4L230	23	5L330	33	3L470	47	4L510	51	5L610	61
3L200	20	4L240	24	5L340	34	3L480	48	4L520	52	5L620	62
3L210	21	4L250	25	5L350	35	3L490	49	4L530	53	5L630	63
3L220	22	4L260	26	5L360	36	3L500	50	4L540	54	5L640	64
3L230	23	4L270	27	5L370	37	3L510	51	4L550	55	5L650	65
3L240	24	4L280	28	5L380	38	3L520	52	4L560	56	5L660	66
3L250	25	4L290	29	5L390	39	3L530	53	4L570	57	5L670	67
3L260	26	4L300	30	5L400	40	3L540	54	4L580	58	5L680	68
3L270	27	4L310	31	5L410	41	3L550	55	4L590	59	5L690	69
3L280	28	4L320	32	5L420	42	3L560	56	4L600	60	5L700	70
3L290	29	4L330	33	5L430	43	3L570	57	4L610	61	5L710	71
3L300	30	4L340	34	5L440	44	3L580	58	4L620	62	5L720	72
3L310	31	4L350	35	5L450	45	3L590	59	4L630	63	5L730	73
3L320	32	4L360	36	5L460	46	3L600	60	4L640	64	5L740	74
3L330	33	4L370	37	5L470	47	3L610	61	4L650	65	5L750	75
3L340	34	4L380	38	5L480	48	3L620	62	4L660	66	5L760	76
3L350	35	4L390	39	5L490	49	3L630	63	4L670	67	5L770	77
3L360	36	4L400	40	5L500	50	3L640	64	4L680	68	5L780	78
3L370	37	4L410	41	5L510	51	3L650	65	4L690	69	5L790	79
3L380	38	4L420	42	5L520	52	3L660	66	4L700	70	5L800	80
3L390	39	4L430	43	5L530	53	3L670	67	4L710	71	5L810	81
3L400	40	4L440	44	5L540	54	3L680	68	4L720	72	5L820	82
3L410	41	4L450	45	5L550	55	3L690	69	4L730	73	5L830	83
3L420	42	4L460	46	5L560	56	3L700	70	4L740	74	5L840	84
3L430	43	4L470	47	5L570	57	3L710	71	4L750	75	5L850	85

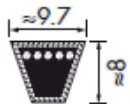


High-Power Wedged V- Belts

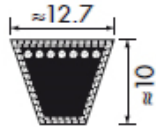
Section	Available Range
3V	26" * 175"
5V	50" * 480"
8V	100" * 480"

Standard Size

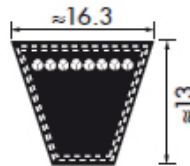
Part No.	Belt O.C (in)	Part No.	Belt O.C (in)	Part No.	Belt O.C (in)
3V250	25	5V500	50	8V1000	100
3V260	26	5V530	53	8V1030	103
3V280	28	5V560	56	8V1060	106
3V300	30	5V600	60	8V1120	112
3V310	31	5V630	63	8V1180	118
3V330	33	5V670	67	8V1250	125
3V350	35	5V710	71	8V1280	128
3V370	37	5V750	75	8V1320	132
3V400	40	5V800	80	8V1400	140
3V420	42	5V850	85	8V1450	145
3V450	45	5V900	90	8V1150	150
3V470	47	5V950	95	8V1560	156
3V500	50	5V1000	100	8V1600	160
3V530	53	5V1060	106	8V1650	165
3V560	56	5V1120	112	8V1700	170
3V600	60	5V1180	118	8V1750	175
3V630	63	5V1250	125	8V1800	180
3V670	67	5V1320	132	8V1900	190
3V700	70	5V1140	140	8V2000	200
3V730	73	5V1450	145	8V2120	212
3V780	78	5V1500	150	8V2240	224
3V800	80	5V1600	160	8V2360	236
3V850	85	5V1700	170	8V2500	250
3V880	88	5V1800	180	8V2650	265
3V900	90	5V1900	190	8V2800	280
3V950	95	5V2000	200	8V3000	300
3V1000	100	5V2120	212	8V3150	315
3V1060	106	5V2240	224	8V3350	335
3V1120	112	5V2360	236	8V3550	355
3V1180	118	5V2500	250	8V3750	375
3V1250	125	5V2650	265	8V3800	380
3V1320	132	5V2800	280	8V3850	385
3V1400	140	5V3000	300	8V4000	400
3V1500	150	5V3150	315	8V4250	425
3V1600	160	5V3350	335	8V4500	450
3V1700	170	5V3550	355	8V4750	475



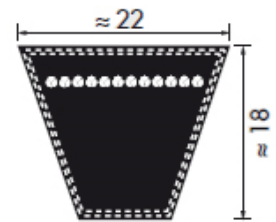
SPZ



SPA



SPB



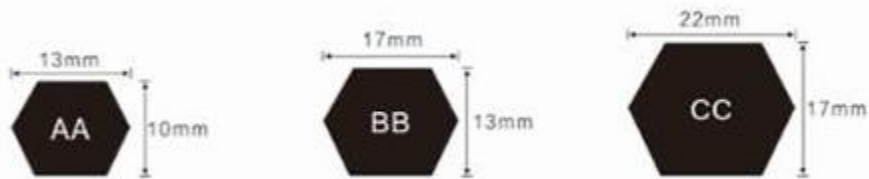
SPC

Narrow Section Metric V-Belts

Section	SPZ	SPA	SPS	SPC
W(mm)	9.7	12.7	16.3	22.0
h(mm)	8.0	10.0	13.0	18.0
Angle(°)	40	40	40	40
Available Range	400 ~ 6120mm	750~6120mm	1270~12190mm	2310~12190mm

Standard Size

Part No.	Belt P.L (mm)	Part No.	Belt P.L (mm)	Part No.	Belt P.L (mm)	Part No.	Belt P.L (mm)
SPZ512	512	SPA757	757	SPS1270	1270	SPC2360	2360
	562		782		1320		2500
	604		832		1400		2650
	612		850		1500		2800
	630		882		1600		3000
	637		900		1700		3150
	662		950		1800		3350
	677		1000		1900		3550
	687		1032		2000		3750
	710		1060		2120		4000
	912		1082		2240		4250
	925		1107		2360		4500
	937		1157		2500		4750
	962		1232		2650		5000
	1000		1320		2800		5300
	1010		1482		3000		5600
	1024		1507		3150		6000
	1037		1632		3350		6700
	1047		1800		3550		7100
	1060		1957		3750		7500
	1337		2000		4000		8000
	1400		2282		4250		8500
	1562		2500		4500		9000
	1637		2732		4750		10000
	1737		2832		5000		10600
	1887		2932		5300		11200
	2000		3150		5600		11800
	2240		3350		6000		
	2650		3750		6300		
	2800		4000		6700		
	3150		4250		7100		
	3350		4500		8000		



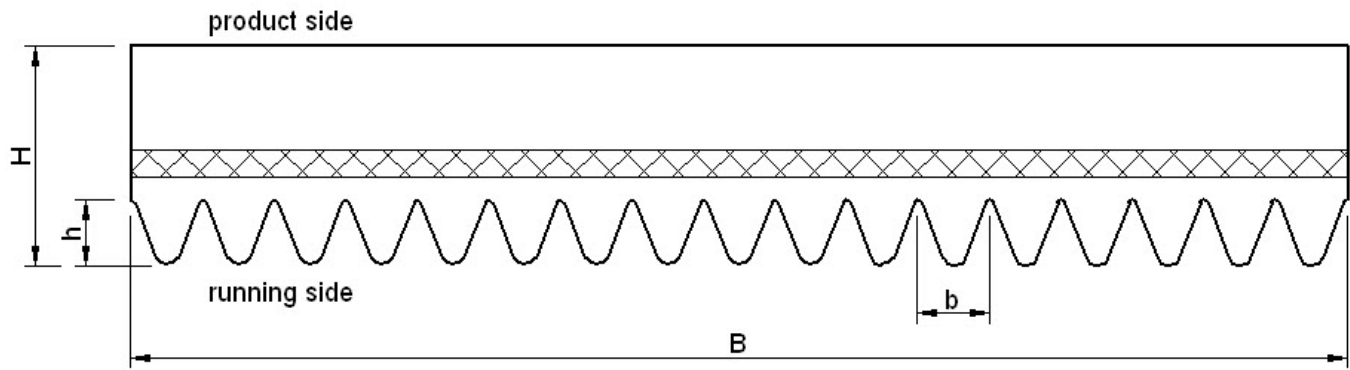
Double Angle V-Belts

CROSS SECTIONS OF DOUBLE ANGLE V-BELT				SECTIONS OF BRANDED ANGLE V-BELT		
Section	AA	BB	CC	Section	Banded	Available Range
W(mm)	13	16.7	22	3V	3	80" * 140"
h(mm)	10.2	13.4	19.7	5V	2 * 22	120" * 245"
Angle(0)	40	40	40	B	2 * 20	92" * 240"
Available Range	55" * 240"	55" * 240"	70" * 480"	HB	2 * 20	92" * 240"
				SPB	2 * 24	80" * 245"

VARIABLE SPEED BELT				
Section	1422V	1922V	2322V	2926V
W(mm)	22	30	36.5	46
h(mm)	8	11	12	14
Angle(0)	22	22	22	26

Standard Size

Part No.	Belt O.C(mm)	Part No.	Belt O.C(mm)	Part No.	Belt O.C(mm)	Part No.	Belt O.C(mm)
1422V240	627	1922V256	671	2322V364	945	2926V471	1219
1422V270	704	1922V277	716	2322V396	1031	2926V491	1270
1422V290	752	1922V282	737	2322V421	1090	2926V521	1346
1422V300	780	1922V298	777	2322V441	1146	2926V546	1410
1422V330	856	1922V321	838	2322V481	1250	2926V574	1481
1422V340	879	1922V338	881	2322V521	1341	2926V586	1511
1422V360	932	1922V363	942	2322V541	1400	2926V606	1562
1422V400	1036	1922V381	986	2322V601	1554	2926V616	1587
1422V420	1087	1922V386	998	2322V621	1600	2926V636	1636
1422V466	1194	1922V403	1052	2322V661	1712	2926V646	1664
1422V480	1237	1922V417	1080	2322V681	1748	2926V666	1714
1422V540	1392	1922V426	1102			2926V686	1765
1422V600	1542	1922V443	1146			2926V706	1816
		1922V454	1173				
		1922V484	1250				
		1922V526	1354				
		1922V544	1400				
		1922V604	1554				
		1922V646	1661				
		1922V666	1712				

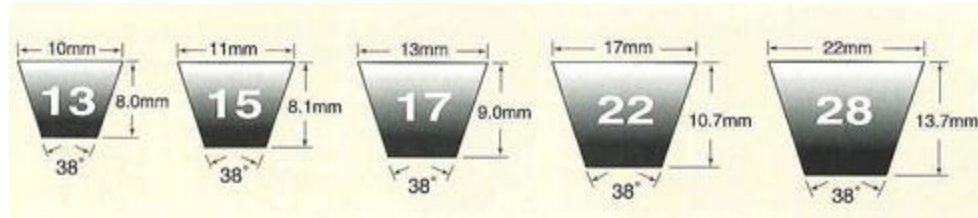


Poly V-Rib Automotive V-Belts

Section	PK	PJ
W(mm)	5.80	4.00
h(mm)	3.56	2.34
Angle(0)	2.90	2.00
Available Range	40	40

Standard Size

Part No.	Inched No.	Part No.	Inched No.	Part No.	Inched No.
3PK765	300 K3	5PK735	290 K5	6PK1245	490 K6
3PK980	385 K3	5PK800	315 K5	6PK1255	495 K6
3PK990	390 K3	5PK825	325 K5	6PK1270	500 K6
3PK1055	415 K3	5PK915	360 K5	6PK1285	505 K6
4PK605	238 K4	5PK940	370 K5	6PK1335	525 K6
4PK630	240 K4	5PK965	380 K5	6PK1500	590 K6
4PK700	275 K4	5PK1015	400 K5	6PK1510	595 K6
4PK725	285 K4	5PK1050	413 K5	7PK940	370 K7
4PK735	290 K4	5PK1065	420 K5	7PK990	390 K7
4PK785	310 K4	5PK1105	435 K5	8PK760	300 K8
4PK1015	400 K4	5PK1120	440 K5	8PK915	360 K8
4PK1040	410 K4	5PK1435	565 K5	8PK925	365 K8
4PK1080	425 K4	6PK990	390 K6	8PK940	370 K8
4PK1195	470 K4	6PK1015	400 K6	8PK990	390 K8
4PK1360	535 K4	6PK1040	410 K6	8PK1015	400 K8
4PK1460	575 K4	6PK1105	436 K6	8PK1040	410 K8
4PK1510	595 K4	6PK1145	450 K6	8PK1145	450 K8
5PK695	273 K5	6PK1155	455 K6	8PK1245	490 K8
5PK710	280 K5	6PK1230	485 K6	8PK1270	500 K8



Raw Edge Automotive V-Belts

First Auto Belt No.	Replacement
13-000La	9.5 * 000La
15-000Lw	11 * 000La
17-000La	12.5 * 000La
22-000Lw	17 * 000LI
28-000Lw	22 * 000Li

Standard Size

Parts No.	Replaces Fan belt	Dayco No.	Gates No.	Mitsubishi No.	Bando RAF No.(RPF)
13- 240	9.5x610La	15- 240	N7 240	MF1 240	B2 240
13- 245	9.5x625La	15- 245	N7 245	MF1 245	B2 245
13- 250	9.5x635La	15- 250	N7 250	MF1 250	B2 250
13- 255	9.5x650La	15- 255	N7 255	MF1 255	B2 255
13- 260	9.5x665La	15- 260	N7 260	MF1 260	B2 260
13- 265	9.5x675La	15- 265	N7 265	MF1 265	B2 265
13- 270	9.5x685La	15- 270	N7 270	MF1 270	B2 270
13- 275	9.5x700La	15- 275	N7 275	MF1 275	B2 275
13- 280	9.5x710La	15- 280	N7 280	MF1 280	B2 280
13- 285	9.5x725La	15- 285	N7 285	MF1 285	B2 285
13- 290	9.5x735La	15- 290	N7 290	MF1 290	B2 290
13- 295	9.5x750La	15- 295	N7 295	MF1 295	B2 295
13- 300	9.5x760La	15- 300	N7 300	MF1 300	B2 300
13- 305	9.5x775La	15- 305	N7 305	MF1 305	B2 305
13- 310	9.5x785La	15- 310	N7 310	MF1 310	B2 310

13- 315	9.5x800La	15- 315	N7 315	MF1 315	B2 315
13- 320	9.5x815La	15- 320	N7 320	MF1 320	B2 320
13- 325	9.5x825La	15- 325	N7 325	MF1 325	B2 325
13- 330	9.5x840La	15- 330	N7 330	MF1 330	B2 330
13- 335	9.5x850La	15- 335	N7 335	MF1 335	B2 335
13- 340	9.5x865La	15- 340	N7 340	MF1 340	B2 340
13- 345	9.5x875La	15- 345	N7 345	MF1 345	B2 345
13- 350	9.5x890La	15- 350	N7 350	MF1 350	B2 350
13- 355	9.5x900La	15- 355	N7 355	MF1 355	B2 355
13- 360	9.5x915La	15- 360	N7 360	MF1 360	B2 360
13- 365	9.5x930La	15- 365	N7 365	MF1 365	B2 365
13- 370	9.5x940La	15- 370	N7 370	MF1 370	B2 370
13- 375	9.5x950La	15- 375	N7 375	MF1 375	B2 375
13- 380	9.5x965La	15- 380	N7 380	MF1 380	B2 380
13- 385	9.5x980La	15- 385	N7 385	MF1 385	B2 385
13- 390	9.5x990La	15- 390	N7 390	MF1 390	B2 390
13- 395	9.5x1000La	15- 395	N7 395	MF1 395	B2 395
13- 400	9.5x1015La	15- 400	N7 400	MF1 400	B2 400
13- 405	9.5x1030La	15- 405	N7 405	MF1 405	B2 405
13- 410	9.5x1040La	15- 410	N7 410	MF1 410	B2 410
13- 415	9.5x1055La	15- 415	N7 415	MF1 415	B2 415
13- 420	9.5x1065La	15- 420	N7 420	MF1 420	B2 420
13- 425	9.5x1080La	15- 425	N7 425	MF1 425	B2 425
13- 430	9.5x1095La	15- 430	N7 430	MF1 430	B2 430

13- 435	9.5x1105La	15- 435	N7 435	MF1 435	B2 435
13- 440	9.5x1120La	15- 440	N7 440	MF1 440	B2 440
13- 445	9.5x1130La	15- 445	N7 445	MF1 445	B2 445
13- 450	9.5x1145La	15- 450	N7 450	MF1 450	B2 450
13- 455	9.5x1155La	15- 455	N7 455	MF1 455	B2 455
13- 460	9.5x1170La	15- 460	N7 460	MF1 460	B2 460
13- 465	9.5x1180La	15- 465	N7 465	MF1 465	B2 465
13- 470	9.5x1195La	15- 470	N7 470	MF1 470	B2 470
13- 475	9.5x1205La	15- 475	N7 475	MF1 475	B2 475
13- 480	9.5x1220La	15- 480	N7 480	MF1 480	B2 480
13- 485	9.5x1230La	15- 485	N7 485	MF1 485	B2 485
13- 490	9.5x1245La	15- 490	N7 490	MF1 490	B2 490
13- 495	9.5x1255La	15- 495	N7 495	MF1 495	B2 495
13- 500	9.5x1270La	15- 500	N7 500	MF1 500	B2 500
13- 505	9.5x1285La	15- 505	N7 505	MF1 505	B2 505
13- 510	9.5x1295La	15- 510	N7 510	MF1 510	B2 510
13- 515	9.5x1310La	15- 515	N7 515	MF1 515	B2 515
13- 520	9.5x1320La	15- 520	N7 520	MF1 520	B2 520
13- 525	9.5x1335La	15- 525	N7 525	MF1 525	B2 525
13- 530	9.5x1345La	15- 530	N7 530	MF1 530	B2 530
13- 535	9.5x1360La	15- 535	N7 535	MF1 535	B2 535
13- 540	9.5x1370La	15- 540	N7 540	MF1 540	B2 540
13- 545	9.5x1385La	15- 545	N7 545	MF1 545	B2 545
13- 550	9.5x1400La	15- 550	N7 550	MF1 550	B2 550

13- 555	9.5x1410La	15- 555	N7 555	MF1 555	B2 555
13- 560	9.5x1425La	15- 560	N7 560	MF1 560	B2 560
13- 565	9.5x1435La	15- 565	N7 565	MF1 565	B2 565
13- 570	9.5x1460La	15- 570	N7 570	MF1 570	B2 570
13- 575	9.5x1475La	15- 575	N7 575	MF1 575	B2 575
13- 580	9.5x1485La	15- 580	N7 580	MF1 580	B2 580
13- 590	9.5x1500La	15- 590	N7 590	MF1 590	B2 590
13- 595	9.5x1510La	15- 595	N7 595	MF1 595	B2 595
13- 600	9.5x1525La	15- 600	N7 600	MF1 600	B2 600
13- 605	9.5x1535La	15- 605	N7 605	MF1 605	B2 605
13- 610	9.5x1550La	15- 610	N7 610	MF1 610	B2 610
13- 615	9.5x1560La	15- 615	N7 615	MF1 615	B2 615
13- 620	9.5x1575La	15- 620	N7 620	MF1 620	B2 620
13- 625	9.5x1585La	15- 625	N7 625	MF1 625	B2 625
13- 630	9.5x1600La	15- 630	N7 630	MF1 630	B2 630
13- 635	9.5x1615La	15- 635	N7 635	MF1 635	B2 635
13- 640	9.5x1625La	15- 640	N7 640	MF1 640	B2 640
13- 650	9.5x1650La	15- 650	N7 650	MF1 650	B2 650
13- 660	9.5x1675La	15- 660	N7 660	MF1 660	B2 660
13- 670	9.5x1700La	15- 670	N7 670	MF1 670	B2 670
13- 680	9.5x1725La	15- 680	N7 680	MF1 680	B2 680

Parts No.	Replaces Fan belt	Dayco No.	Gates No.	Mitsuboshi No.	Bando RAF No.(RPF)
17- 280	12.5x710La	17- 280	N9 279	MF6 270	B3 270
17- 285	12.5x725La	17- 285		MF6 275	B3 275

17- 290	12.5x735La	17- 290	N9 290	MF6 280	B3 280
17- 295	12.5x750La	17- 295		MF6 285	B3 285
17- 300	12.5x760La	17- 300	N9 300	MF6 290	B3 290
17- 305	12.5x775La	17- 305	N9 305	MF6 295	B3 295
17- 310	12.5x785La	17- 310	N9 309	MF6 300	B3 300
17- 315	12.5x800La	17- 315	N9 313	MF6 305	B3 305
17- 320	12.5x815La	17- 320	N9 319	MF6 310	B3 310
17- 330	12.5x840La	17- 330	N9 330	MF6 320	B3 320
17- 335	12.5x850La	17- 335	N9 335	MF6 325	B3 325
17- 340	12.5x865La	17- 340		MF6 330	B3 330
17- 345	12.5x875La	17- 345	N9 341	MF6 335	B3 335
17- 350	12.5x890La	17- 350	N9 350	MF6 340	B3 340
17- 355	12.5x900La	17- 355		MF6 345	B3 345
17- 360	12.5x915La	17- 360	N9 360	MF6 350	B3 350
17- 365	12.5x930La	17- 365	N9 365	MF6 355	B3 355
17- 370	12.5x940La	17- 370	N9 370	MF6 360	B3 360
17- 375	12.5x950La	17- 375	N9 375	MF6 365	B3 365
17- 380	12.5x965La	17- 380	N9 380	MF6 370	B3 370
17- 385	12.5x980La	17- 385	N9 385	MF6 375	B3 375
17- 390	12.5x990La	17- 390	N9 390	MF6 380	B3 380
17- 395	12.5x1000La	17- 395	N9 395	MF6 385	B3 385
17- 400	12.5x1015La	17- 400	N9 400	MF6 390	B3 390
17- 405	12.5x1030La	17- 405	N9 405	MF6 395	B3 395
17- 410	12.5x1040La	17- 410	N9 412	MF6 400	B3 400

17- 415	12.5x1055La	17- 415	N9 415	MF6 405	B3 405
17- 570	12.5x1450La	17- 570	N9 570	MF6 560	B3 560
17- 575	12.5x1460La	17- 575		MF6 565	B3 565
17- 580	12.5x1475La	17- 580	N9 580	MF6 570	B3 570
17- 585	12.5x1485La	17- 585		MF6 575	B3 575
17- 590	12.5x1500La	17- 590	N9 590	MF6 580	B3 580
17- 595	12.5x1510La	17- 595		MF6 585	B3 585
17- 600	12.5x1525La	17- 600	N9 600	MF6 590	B3 590
17- 605	12.5x1535La	17- 605	N9 605	MF6 595	B3 595
17- 610	12.5x1550La	17- 610	N9 610	MF6 600	B3 600
17- 420	12.5x1065La	17- 420	N9 420	MF6 410	B3 410
17- 425	12.5x1080La	17- 425	N9 425	MF6 415	B3 415
17- 430	12.5x1095La	17- 430	N9 430	MF6 420	B3 420
17- 435	12.5x1105La	17- 435	N9 435	MF6 425	B3 425
17- 440	12.5x1120La	17- 440	N9 440	MF6 430	B3 430
17- 445	12.5x1130La	17- 445	N9 447	MF6 435	B3 435
17- 450	12.5x1145La	17- 450	N9 451	MF6 440	B3 440
17- 455	12.5x1155La	17- 455	N9 455	MF6 445	B3 445
17- 460	12.5x1170La	17- 460		MF6 450	B3 450
17- 465	12.5x1180La	17- 465	N9 463	MF6 455	B3 455
17- 470	12.5x1195La	17- 470	N9 470	MF6 460	B3 460
17- 475	12.5x1205La	17- 475	N9 475	MF6 465	B3 465
17- 480	12.5x1220La	17- 480	N9 480	MF6 470	B3 470
17- 485	12.5x1230La	17- 485		MF6 475	B3 475

17- 490	12.5x1245La	17- 490	N9 490	MF6 480	B3 480
17- 495	12.5x1255La	17- 495		MF6 485	B3 485
17- 500	12.5x1270La	17- 500	N9 500	MF6 490	B3 490
17- 505	12.5x1285La	17- 505	N9 505	MF6 495	B3 495
17- 510	12.5x1295La	17- 510	N9 510	MF6 500	B3 500
17- 515	12.5x1310La	17- 515		MF6 505	B3 505
17- 520	12.5x1320La	17- 520	N9 520	MF6 510	B3 510
17- 525	12.5x1335La	17- 525	N9 525	MF6 515	B3 515
17- 530	12.5x1345La	17- 530	N9 530	MF6 520	B3 520
17- 540	12.5x1370La	17- 540	N9 540	MF6 530	B3 530
17- 550	12.5x1400La	17- 550	N9 550	MF6 540	B3 540
17- 560	12.5x1425La	17- 560	N9 560	MF6 550	B3 550
17- 565	12.5x1435La	17- 565		MF6 555	B3 555
17- 615	12.5x1560La	17- 615		MF6 605	B3 605
17- 620	12.5x1757La	17- 620	N9 620	MF6 610	B3 610
17- 625	12.5x1585La	17- 625	N9 625	MF6 615	B3 615
17- 630	12.5x1600La	17- 630	N9 630	MF6 620	B3 620
17- 640	12.5x1625La	17- 640	N9 640	MF6 630	B3 630
17- 650	12.5x1650La	17- 650	N9 650	MF6 640	B3 640
17- 660	12.5x1675La	17- 660	N9 660	MF6 650	B3 650
17- 670	12.5x1700La	17- 670	N9 670	MF6 660	B3 660
17- 680	12.5x1725La	17- 680	N9 680	MF6 670	B3 670

Parts No.	Replaces Fan belt	Dayco No.	Gates No.	Mitsuboshi No.	Bando RAF No.(RPF)
22- 300	17x706Li	22- 300	784x951x	MF8 295	B5 290

22- 320	17x756Li	22- 320	403	MF8 315	B5 310
22- 335	17x796Li	22- 335	728	MF8 330	B5 325
22- 340	17x806Li	22- 340	207	MF8 335	B5 330
22- 345	17x821Li	22- 345	212	MF8 340	B5 335
22- 350	17x831Li	22- 350	755	MF8 345	B5 340
22- 355	17x846Li	22- 355	560	MF8 350	B5 345
22- 360	17x856Li	22- 360	556	MF8 355	B5 3500
22- 365	17x871Li	22- 365	57	MF8 360	B5 355
22- 375	17x986Li	22- 375	742	MF8 370	B5 365
22- 380	17x911Li	22- 380	534	MF8 375	B5 370
22- 385	17x921Li	22- 385	960	MF8 380	B5 375
22- 395	17x946Li	22- 395	465	MF8 390	B5 385
22- 400	17x956Li	22- 400		MF8 395	B5 390
22- 405	17x971Li	22- 405		MF8 400	B5 395
22- 410	17x986Li	22- 410	151(363)	MF8 405	B5 400
22- 415	17x996Li	22- 415	223	MF8 410	B5 405
22- 420	17x1011Li	22- 420	700	MF8 415	B5 410
22- 425	17x1026Li	22- 425	41(657)	MF8 420	B5 415
22- 435	17x1051Li	22- 435	79(749)	MF8 430	B5 425
22- 450	17x1086Li	22- 450	518	MF8 445	B5 440
22- 455	17x1101Li	22- 455	698(715)	MF8 450	B5 445
22- 470	17x1136Li	22- 470	136	MF8 465	B5 460
22- 475	17x1151Li	22- 475	180	MF8 470	B5 465
22- 490	17x1186Li	22- 490	598	MF8 485	B5 480

22- 495	17x1201Li	22- 495	197	MF8 490	B5 485
22- 500	17x1216Li	22- 500		MF8 495	B5 490
22- 505	17x1226Li	22- 505		MF8 500	B5 495
22- 515	17x1251Li	22- 515	748	MF8 510	B5 505
22- 520	17x1266Li	22- 520	122(601)	MF8 515	B5 510
22- 525	17x1276Li	22- 525	105	MF8 520	B5 515
22- 535	17x1301Li	22- 535	8067	MF8 530	B5 525
22- 540	17x1316Li	22- 540		MF8 535	B5 530
22- 545	17x1331Li	22- 545		MF8 540	B5 535
22- 555	17x1356Li	22- 555	536	MF8 550	B5 545
22- 570	17x1391Li	22- 570	780	MF8 565	B5 560
22- 585	17x1431Li	22- 585	974	MF8 580	B5 575
22- 590	17x1441Li	22- 590	974	MF8 585	B5 580
22- 625	17x1531Li	22- 625	973(570)	MF8 620	B5 615
22- 645	17x1581Li	22- 645		MF8 640	B5 635
22- 665	17x1631Li	22- 665	698	MF8 660	B5 655